



Universität  
St. Gallen

Laufstrecke

Weg zum Start

St.Gallen HB

ST.GALLEN





**Start**

**1**

**GOSSAU (SG)**

**Andwil (SG)**

**Gde. Gaiserwald**

**Niederdorf**

**Mettendorf**

**Bruggen**

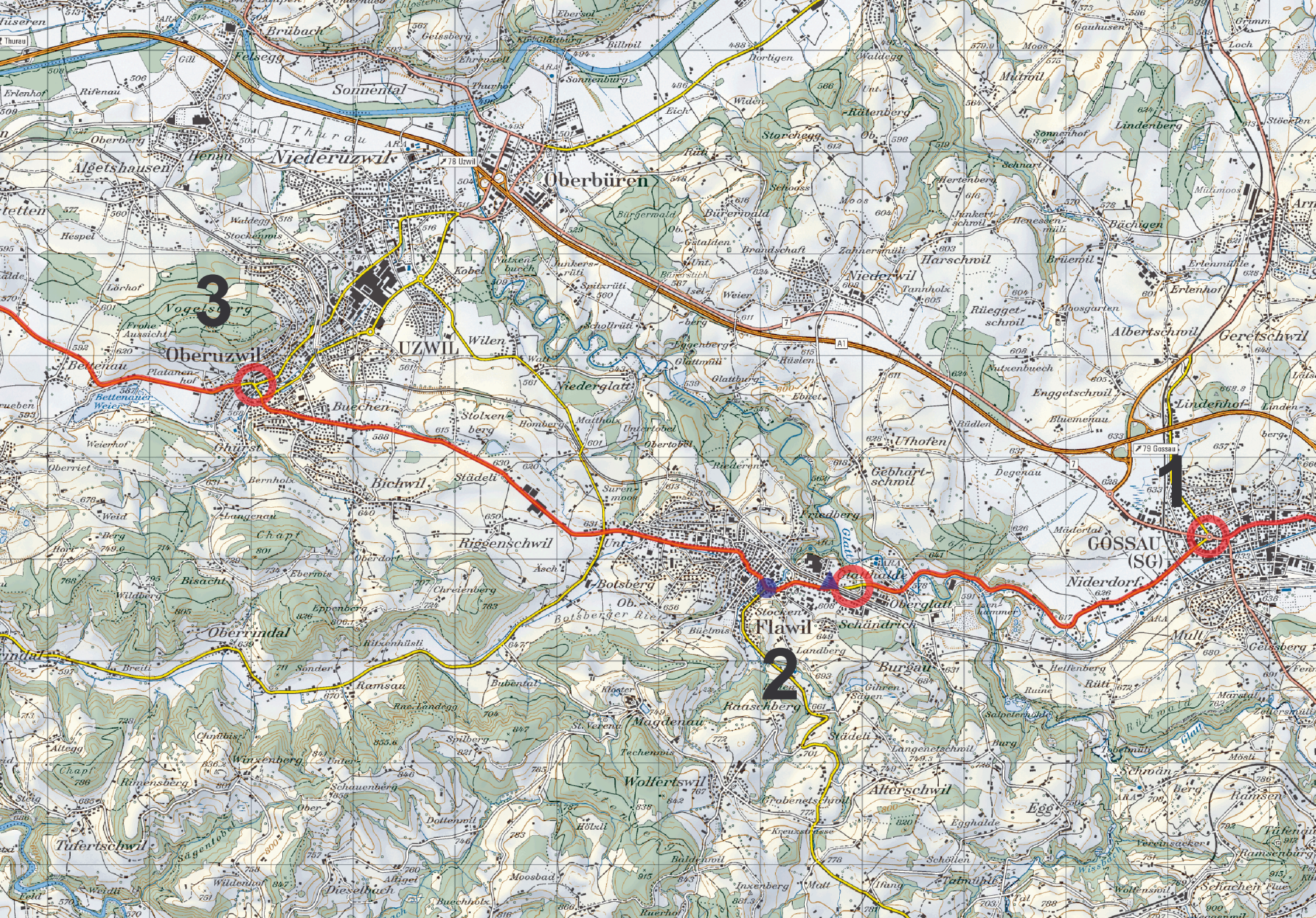
**Winkeln**

**Nieder**

**HERISAU**

**ST. G.**





3

2

1





5

4

3





6

5

7





7

8

9

10



Fehraltorf

Russikon

Volketswil

Nänikon

Weisslingen

Wildberg

Zell (ZH)

Turbenthal

Fehraltorf

Russikon

Volketswil

Nänikon

Weisslingen

Wildberg

Zell (ZH)

Turbenthal





Ziel

11

10

9

12

