

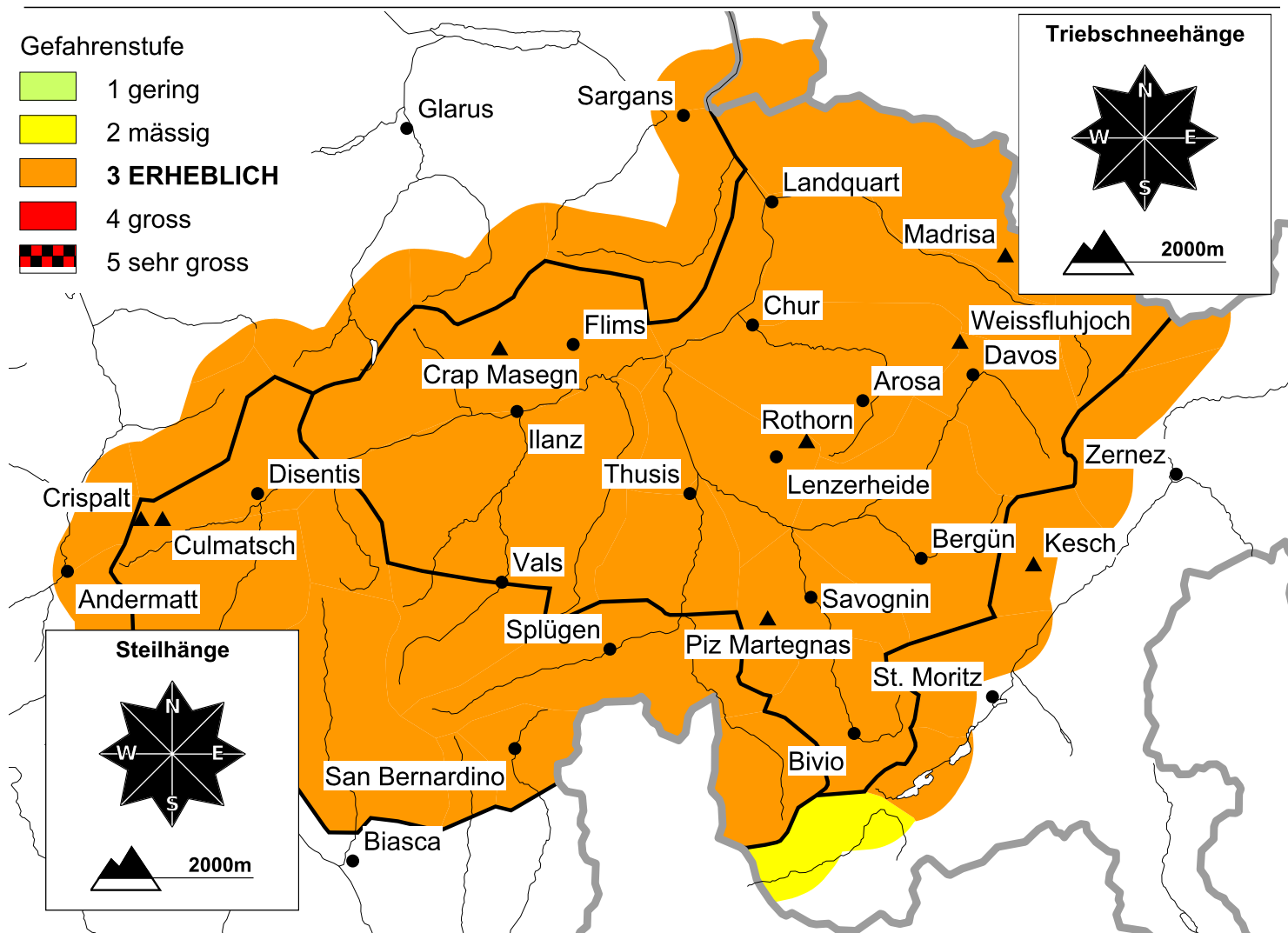
Regionales Lawinenbulletin für Nord- und Mittelbünden

(inkl. Bleniotal, oberes Calancatal und oberes Misox)
 Sonntag, 25. Dezember 2011 (gültig von 08:00 h bis 17:00 h)



Erhebliche Lawinengefahr - Tribschneeansammlungen beachten

Mit Neuschnee und starkem Wind sind gestern Tribschneeansammlungen entstanden. Sie sind leicht überschnit und schwer erkennbar. Sie können von einzelnen Personen leicht ausgelöst werden. Vorsicht und Erfahrung sind abseits der Pisten nötig. Unterhalb von rund 2200 m sind an steilen Grashängen Gleitschneelawinen möglich.



Das Wetter heute auf dem Parpaner Rothorn auf 2860 m üM

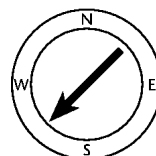
(Quelle: MeteoSchweiz)

Vormittag

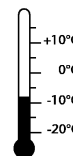


Wind und Lufttemperatur am Mittag

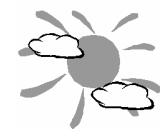
mässiger Wind aus NE



-9°C



Nachmittag



Aktuelle Schnee- und Wetterdaten von heute (06:00):

Schneestation	Schneehöhe	Neuschnee 24h
Madrisa 2140m	137 cm	15 cm
Weissfluhjoch 2540m	138 cm	10 cm
Crap Masegn 2330m	170 cm	20 cm

Schneestation	Schneehöhe	Neuschnee 24h
Culmatsch 2270m	131 cm	5 cm
Kesch 2725m	121 cm	5 cm
Piz Martegnas 2430m	66 cm	5 cm

Windstation	Lufttemperatur	Temperaturänderung 24h	Windrichtung	Windstärke	Böen 24h
Weissfluhjoch 2693m	-15° C	-8° C	N	25 km/h	148 km/h
Crispalt 3028m	-13° C	-5° C	N	40 km/h	97 km/h
Piz Martegnas 2670m	-14° C	-7° C	N	25 km/h	108 km/h