

# Regionales Lawinenbulletin für Nord- und Mittelbünden

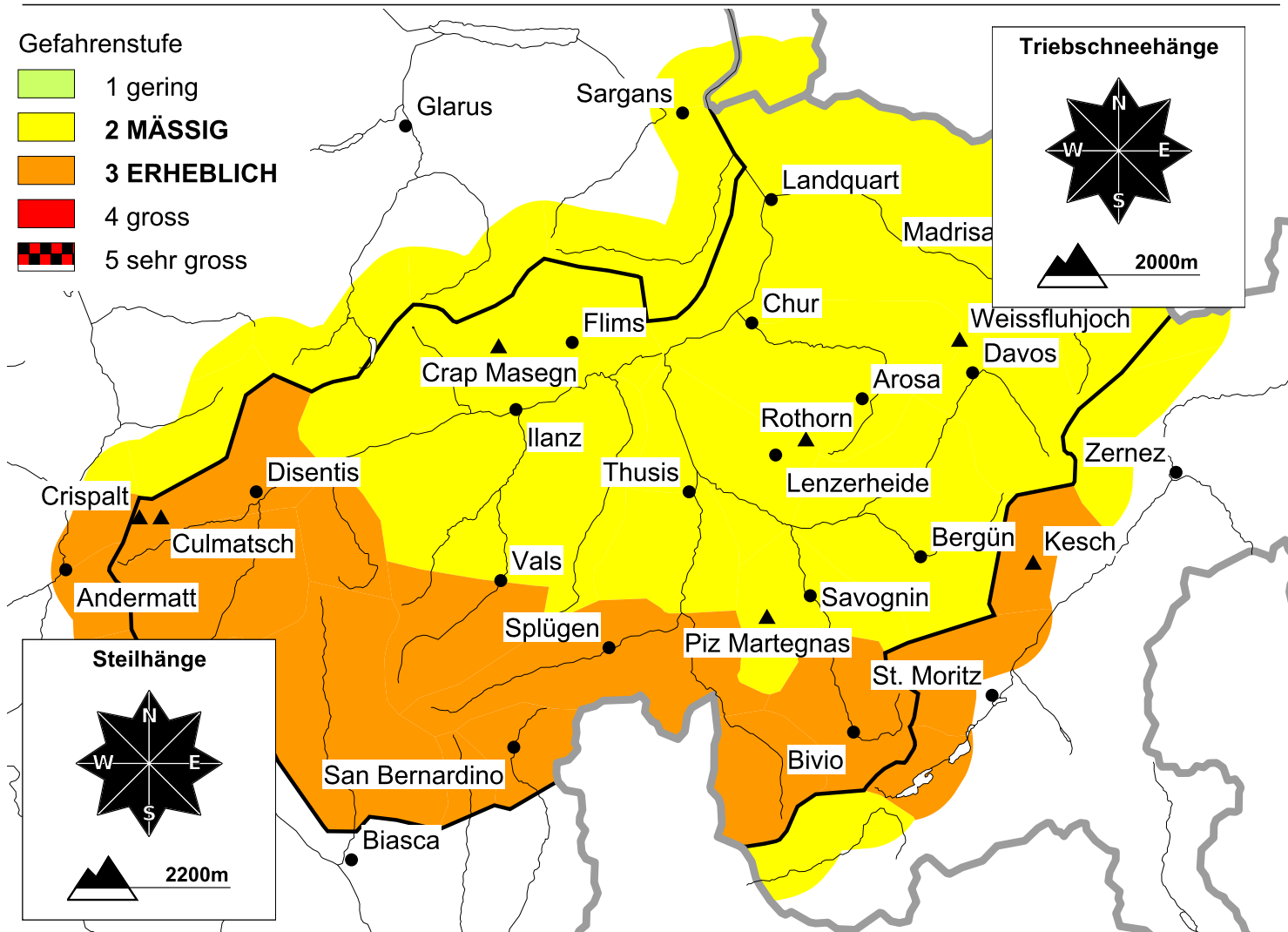
(inkl. Bleniotal, oberes Calancatal und oberes Misox)

Dienstag, 27. Dezember 2011 (gültig von 08:00 h bis 17:00 h)



## In den südlichen Gebieten erhebliche Lawinengefahr

Die Tribschneeansammlungen der letzten Tage sind teilweise störanfällig und sollten vorsichtig beurteilt werden. In den südlichen Gebieten können zudem Lawinen im Altschnee ausgelöst werden, besonders an schneearmen Nordhängen. Unterhalb von rund 2400 m werden an steilen Südhängen Gleitschneelawinen erwartet. Vorsicht unterhalb von Gleitschneerissen!



### Das Wetter heute auf dem Parpaner Rothorn auf 2860 müM

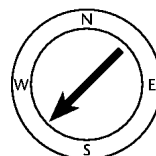
(Quelle: MeteoSchweiz)

Vormittag

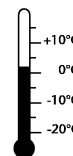


Wind und Lufttemperatur am Mittag

schwacher Wind aus NE



2°C



Nachmittag



### Aktuelle Schnee- und Wetterdaten von heute (06:00):

Schneestation	Schneehöhe	Neuschnee 24h
Madrisa 2140m	118 cm	0 cm
Weissfluhjoch 2540m	130 cm	0 cm
Crap Masegn 2330m	147 cm	0 cm

Schneestation	Schneehöhe	Neuschnee 24h
Culmatsch 2270m	121 cm	0 cm
Kesch 2725m	113 cm	0 cm
Piz Martegnas 2430m	52 cm	0 cm

Windstation	Lufttemperatur	Temperaturänderung 24h	Windrichtung	Windstärke	Böen 24h
Weissfluhjoch 2693m	2° C	8° C	SW	7 km/h	36 km/h
Crispalt 3028m	2° C	5° C	NE	11 km/h	40 km/h
Piz Martegnas 2670m	2° C	7° C	N	7 km/h	58 km/h