

# Regionales Lawinenbulletin für Nord- und Mittelbünden

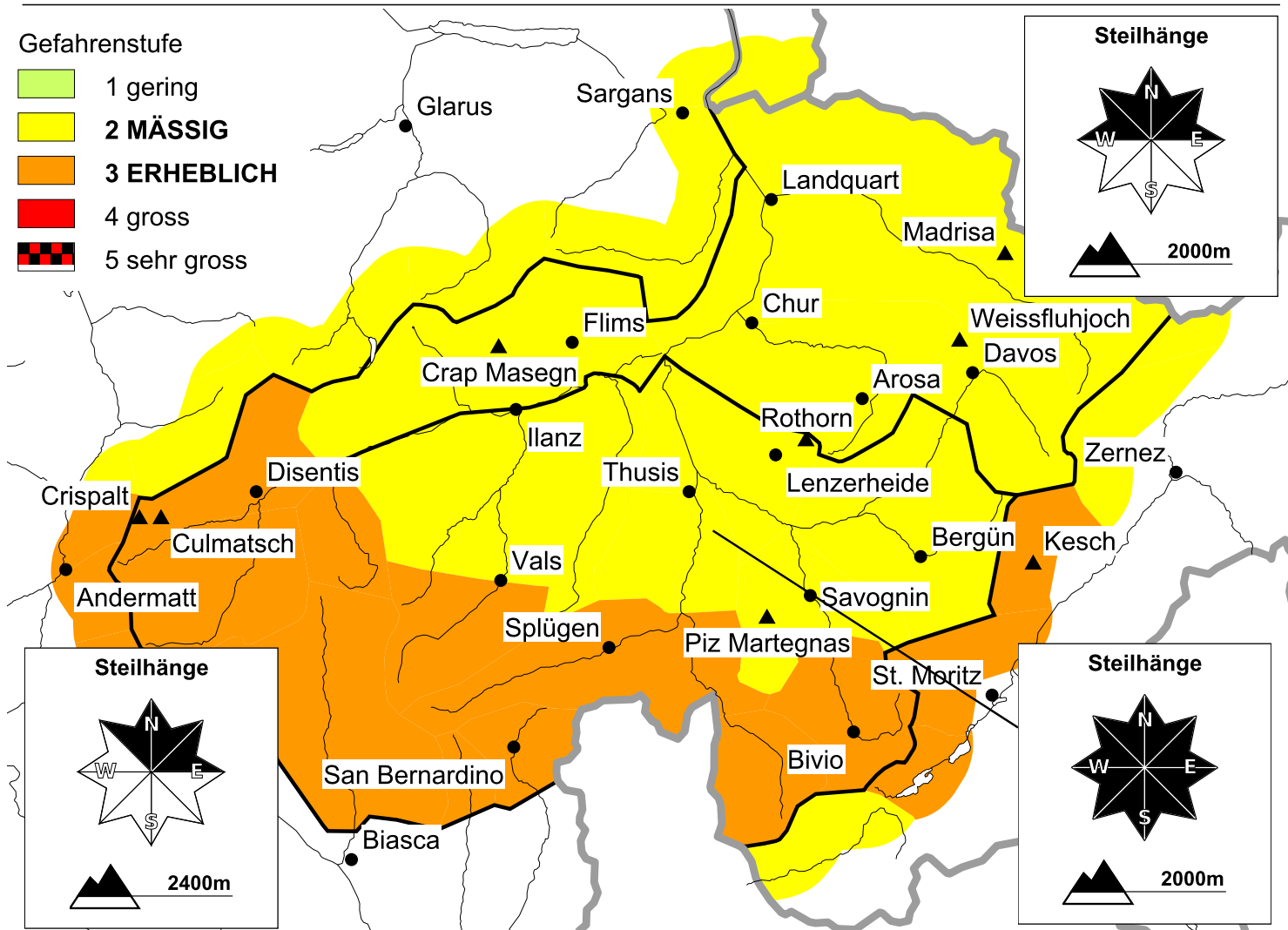
(inkl. Bleniotal, oberes Calancatal und oberes Misox)

Mittwoch, 28. Dezember 2011 (gültig von 08:00 h bis 17:00 h)



## In den südlichen Gebieten teils erhebliche Lawinengefahr an Nord- und Osthängen

Ältere Triebsschneeanisammlungen sind vor allem mit grosser Belastung teilweise noch auslösbar. Vor allem am Alpenhauptkamm können vereinzelt Lawinen im Altschnee ausgelöst werden. Dies besonders an schneearmen Nordhängen. In allen Gebieten werden unterhalb von rund 2400 m an steilen Ost-, Süd- und Westhängen Gleitschneelawinen erwartet. Vorsicht unterhalb von Gleitschneerissen!



### Das Wetter heute auf dem Parpaner Rothorn auf 2860 m üM

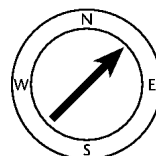
(Quelle: MeteoSchweiz)

Vormittag

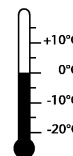


Wind und Lufttemperatur am Mittag

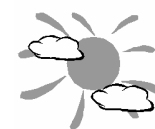
mässiger Wind aus SW



0°C



Nachmittag



### Aktuelle Schnee- und Wetterdaten von heute (06:00):

| Schneestation       | Schneehöhe | Neuschnee 24h |
|---------------------|------------|---------------|
| Madrisa 2140m       | 113 cm     | 0 cm          |
| Weissfluhjoch 2540m | 127 cm     | 0 cm          |
| Crap Masegn 2330m   | 142 cm     | 0 cm          |

| Schneestation       | Schneehöhe | Neuschnee 24h |
|---------------------|------------|---------------|
| Culmatsch 2270m     | 117 cm     | 0 cm          |
| Kesch 2725m         | 111 cm     | 0 cm          |
| Piz Martegnas 2430m | 51 cm      | 0 cm          |

| Windstation         | Lufttemperatur | Temperaturänderung 24h | Windrichtung | Windstärke | Böen 24h |
|---------------------|----------------|------------------------|--------------|------------|----------|
| Weissfluhjoch 2693m | 1° C           | -1° C                  | SW           | 14 km/h    | 22 km/h  |
| Crispalt 3028m      | 0° C           | -2° C                  | SW           | 14 km/h    | 22 km/h  |
| Piz Martegnas 2670m | 1° C           | -1° C                  | W            | 7 km/h     | 58 km/h  |