

# Regionales Lawinenbulletin für die Zentralschweiz

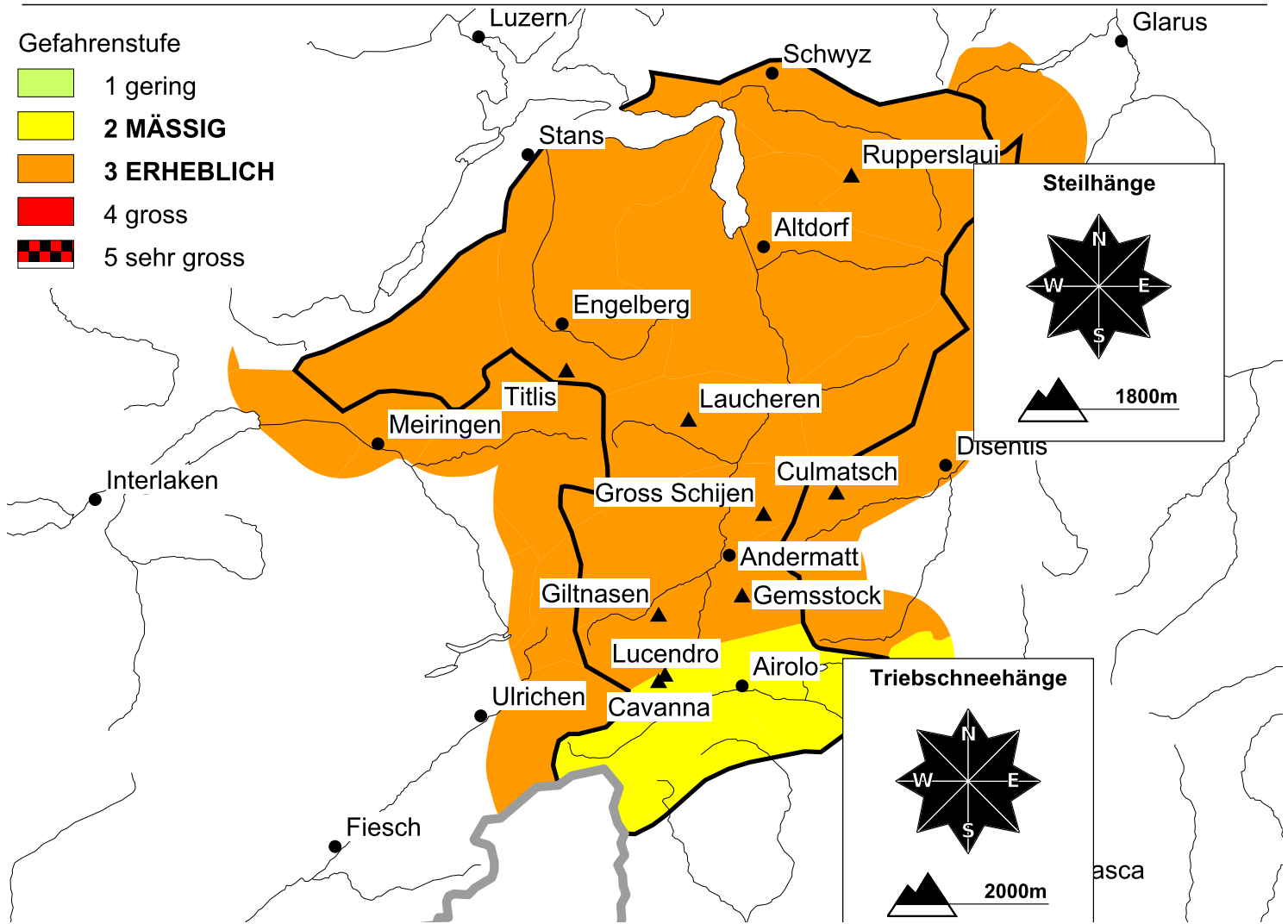
(Engelbergertal, Urner Alpen, Gotthardgebiet)

Donnerstag, 26. Januar 2012 (gültig von 08:00 h bis 17:00 h)



## Vorsicht vor Tribschneeansammlungen

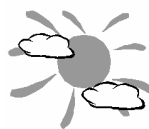
Neuere Tribschneeansammlungen sind noch teilweise störanfällig und können durch Einzelpersonen ausgelöst werden. Sie sollten vorsichtig beurteilt werden. Lawinen können vor allem in den Gebieten mit erheblicher Lawinengefahr vereinzelt bis mittlere Grösse erreichen. Unter 2400 m sind zudem vereinzelt Gleitschneelawinen zu erwarten. Vorsicht unterhalb von Gleitschneerissen.



### Das Wetter heute auf dem Gemsstock auf 2961 mÜM

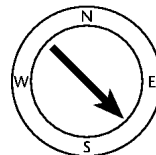
(Quelle: MeteoSchweiz)

Vormittag

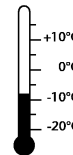


Wind und Lufttemperatur am Mittag

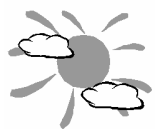
schwacher Wind aus NW



-7°C



Nachmittag



### Aktuelle Schnee- und Wetterdaten von heute (06:00):

Schneestation	Schneehöhe	Neuschnee 24h
Rapperslaui 2083m	410 cm	0 cm
Titlis 2140m	400 cm	0 cm
Laucheren 2210m	271 cm	0 cm

Schneestation	Schneehöhe	Neuschnee 24h
Culmatsch 2270m	218 cm	0 cm
Giltnassen 2170m	139 cm	0 cm
Cavanna 2450m	456 cm	0 cm

Windstation	Lufttemperatur	Temperaturänderung 24h	Windrichtung	Windstärke	Böen 24h
Titlis 3040m	-9° C	4° C	NW	29 km/h	65 km/h
Gross Schijen 2785m	-8° C	4° C	NW	4 km/h	68 km/h
Lucendro 2962m	-9° C	3° C	NW	11 km/h	32 km/h