

Regionales Lawinenbulletin für die Zentralschweiz

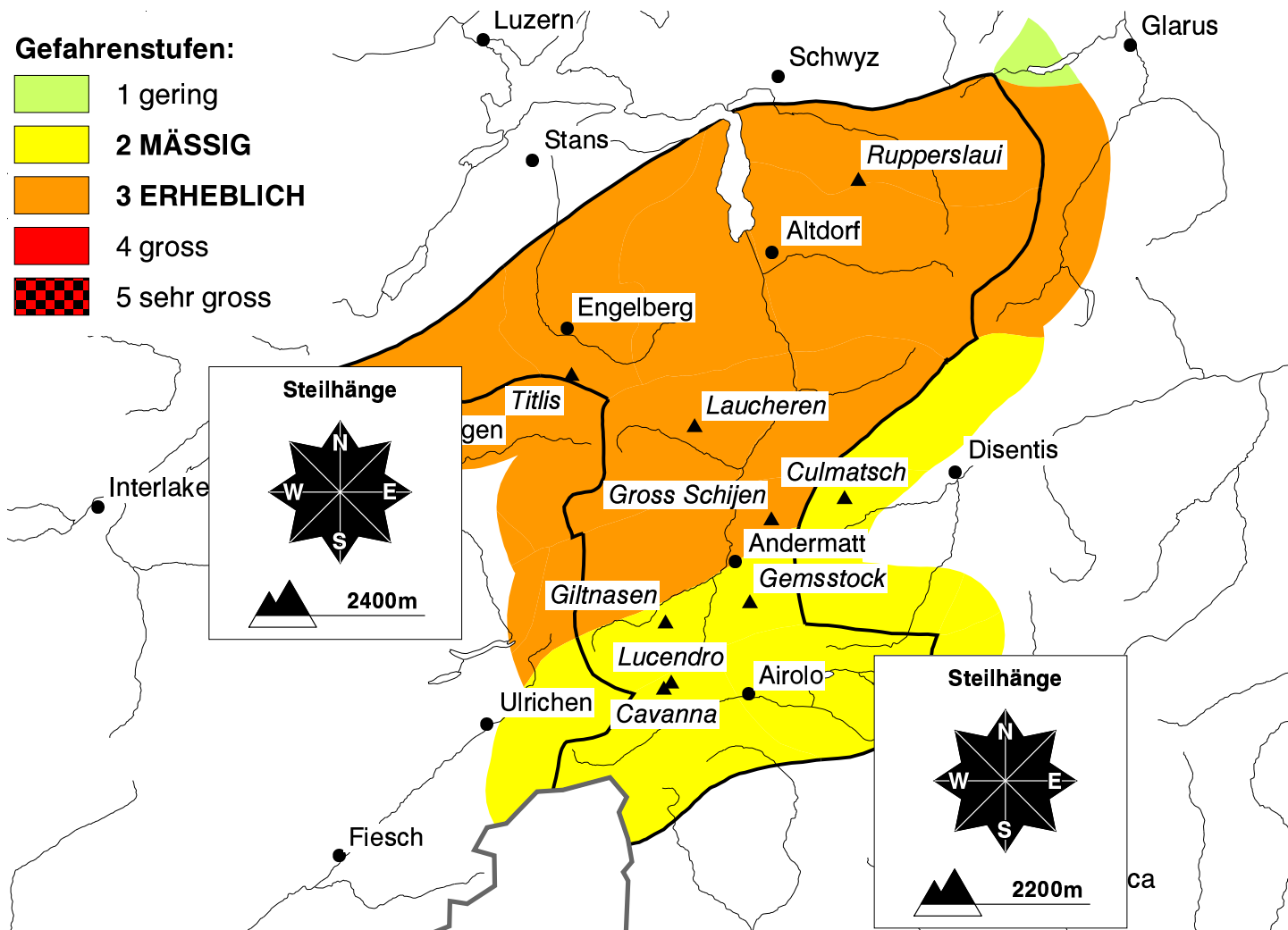
(Engelbergertal, Urner Alpen, Gotthardgebiet)

Bulletin Nr. 044 - Samstag, 15. Januar 2011 (gültig von 08:00 h bis 17:00 h)



In hohen Lagen gebietsweise erhebliche Lawinengefahr

In hohen Lagen können trockene Lawinen gebietsweise noch durch Einzelpersonen ausgelöst werden. Erfahrung in der Gefahrenbeurteilung abseits der Pisten ist dort nötig. Unterhalb von etwa 2400 m sind v.a. an sehr steilen, felsdurchsetzten Südhängen Nass- oder Gleitschneerutsche zu erwarten.



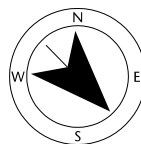
Das Wetter heute auf dem Gemsstock auf 2961 müM.:
(Quelle: MeteoSchweiz)

Vormittag

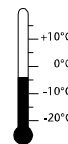


Wind und Lufttemperatur am Mittag

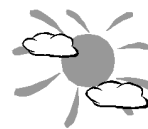
starker Wind aus NW



-3 °C



Nachmittag



Aktuelle Schnee- und Wetterdaten von heute (06:00 h):

Schneestation	Schneehöhe	Neuschnee 24h
Rapperslaui 2083m	145 cm	ca. 5 cm
Titlis 2140m	117 cm	0 cm
Laucheren 2210m	107 cm	ca. 5 cm

Schneestation	Schneehöhe	Neuschnee 24h
Culmatsch 2270m	79 cm	0 cm
Giltnasen 2170m	71 cm	0 cm
Cavanna 2450m	192 cm	0 cm

Windstation	Lufttemperatur	Temperaturänderung 24h	Windrichtung	Windstärke	Böen 24h
Titlis 3040m	-8 °C	-4 °C	NW	48 km/h	102 km/h
Gross Schijen 2785m	-7 °C	-4 °C	NW	7 km/h	67 km/h
Lucendro 2962m	-8 °C	-5 °C	NW	35 km/h	66 km/h