

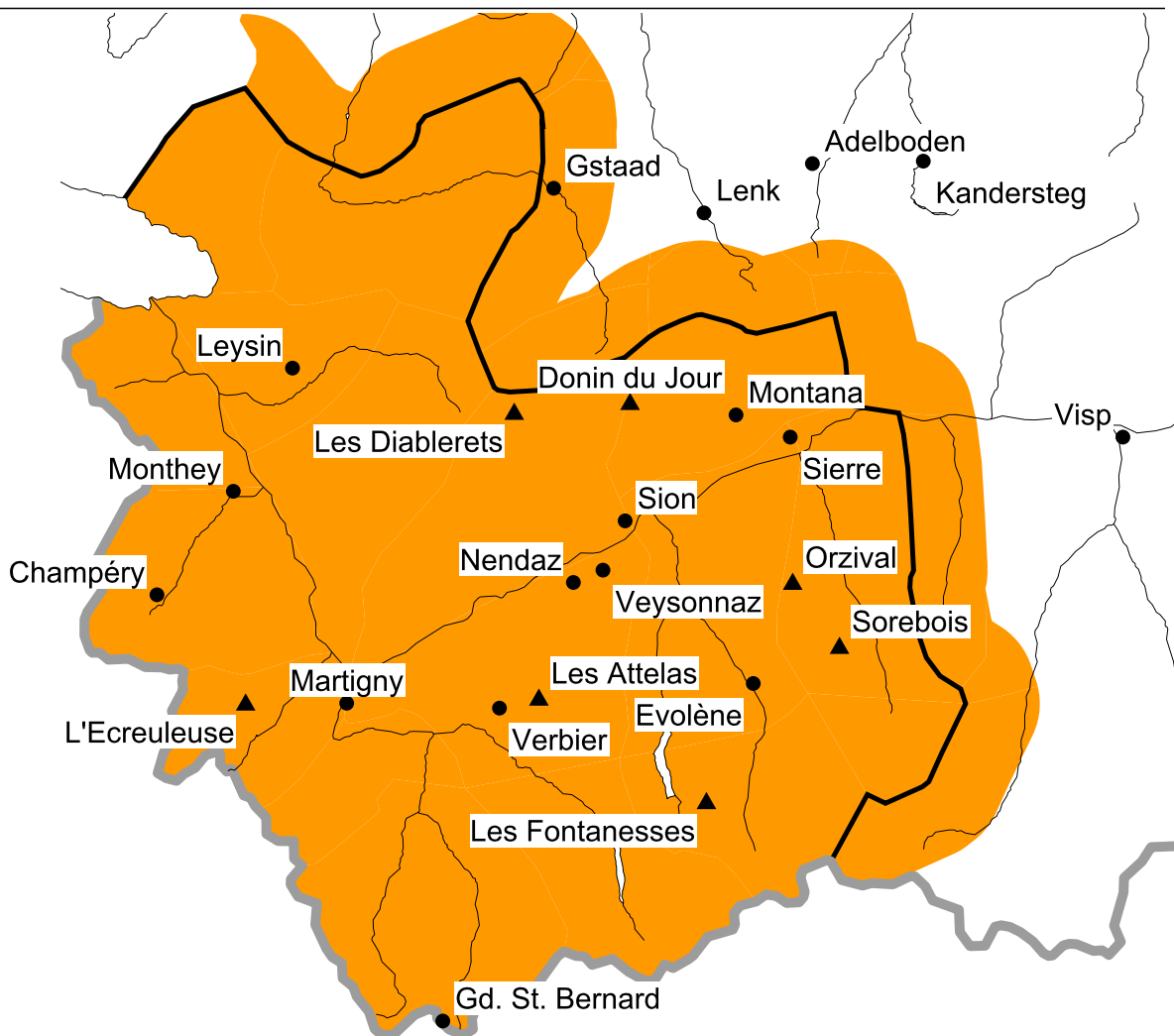


Danger marqué d'avalanche de neige mouillée et d'avalanche de glissement

Il faut s'attendre à des avalanches spontanées de neige mouillée et de glissement surtout sur les pentes exposées à l'est, au sud et à l'ouest en dessous de 2800 m environ, et sur les pentes exposées au nord en dessous de 2000 m environ. Au-dessus de 2000 m environ sur les pentes nord, une seule personne peut parfois déclencher une avalanche. Situation délicate en dehors des pistes sécurisées.

Degrés de danger

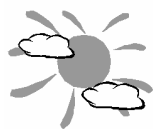
-  1 faible
-  2 limité
-  **3 MARQUÉ**
-  4 fort
-  5 très fort



Le temps aujourd'hui sur Les Attelas à 2733 m

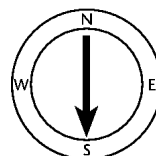
(Source: MétéoSuisse)

matin

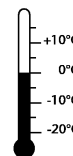


vent et température à la mi-journée

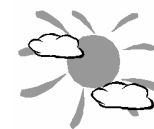
vent modéré du N



0°C



après-midi



Données d'aujourd'hui de neige et météo (06:00):

station neige	hauteu de neige	neige fraîche 24h
Les Diablerets 2575m	316 cm	0 cm
Donin du Jour 2390m	292 cm	0 cm
Orzival 2630m	206 cm	0 cm

station neige	hauteu de neige	neige fraîche 24h
L'Ecreuleuse 2240m	253 cm	0 cm
Les Attelas 2545m	199 cm	0 cm
Les Fontanesses 2850m	186 cm	0 cm

station vent	température	chang. de température 24h	direction du vent	force du vent	rafales 24h
Les Diablerets 2966m	-2° C	-2° C	N	11 km/h	43 km/h
Sorebois 2896m	0° C	0° C	N	11 km/h	32 km/h
Les Attelas 2733m	1° C	-2° C	NE	14 km/h	58 km/h