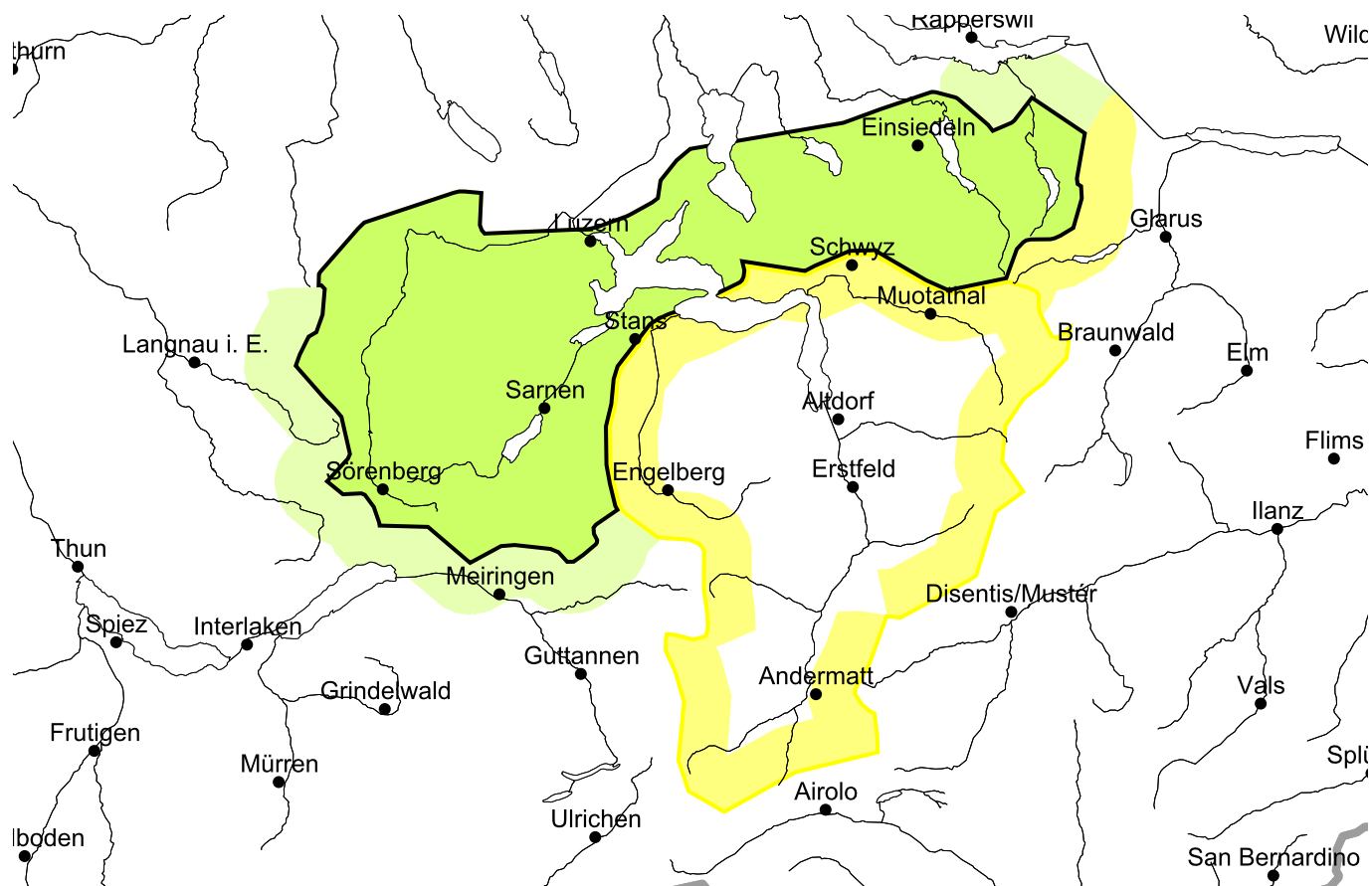


Mehrheitlich günstige Lawinensituation

Ausgabe: 15.3.2016, 08:00 / Nächster Update: 15.3.2016, 17:00



Gering, Stufe 1

Günstige Situation

Einzelne Gefahrenstellen für trockene Lawinen liegen vor allem im extremen Steilgelände. Nebst der Verschüttungsgefahr sollte vor allem die Mitreiss- und Absturzgefahr beachtet werden.

Gleitschneelawinen, Nasse Lawinen im Tagesverlauf

An allen Expositionen sind Gleitschneelawinen möglich. Sie können zu jeder Tages- und Nachtzeit abgehen. Zonen mit Gleitschneerissen sollten möglichst gemieden werden.

Mit der Sonneneinstrahlung sind feuchte Rutsche im Tagesverlauf möglich. Dies vor allem an sehr steilen Südhängen.