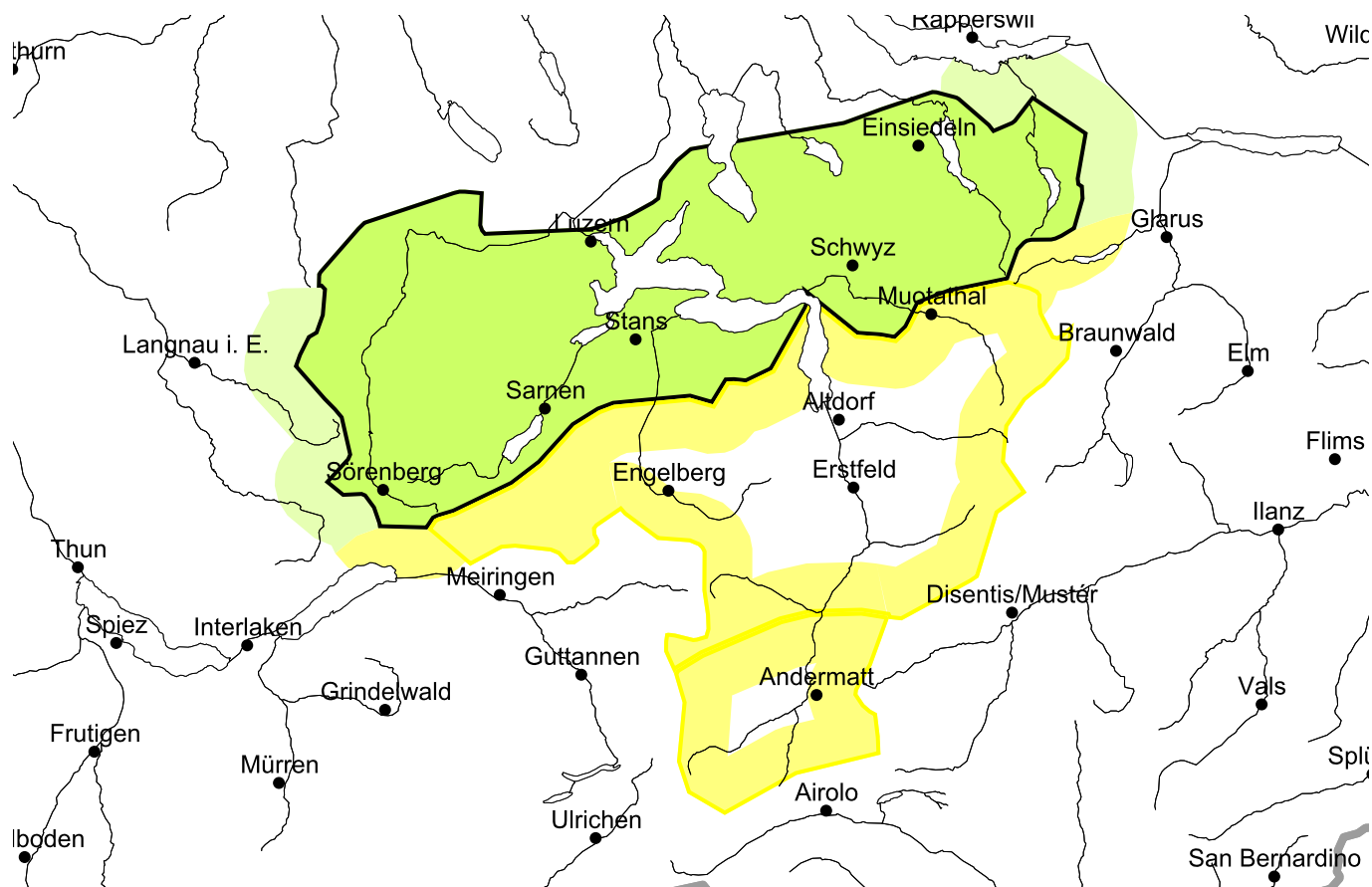


Mehrheitlich günstige Lawinensituation

Ausgabe: 14.1.2022, 17:00 / Nächstes Update: 15.1.2022, 08:00



Gering, Stufe 1

Kein ausgeprägtes Lawinenproblem

Einzelne Gefahrenstellen liegen im extremen Steilgelände. Die Mitreiss- und Absturzgefahr sollte beachtet werden.

Gefahrenstufen

1 gering

2 mässig

3 erheblich

4 gross

5 sehr gross



WSL-Institut für Schnee- und Lawinenforschung SLF
www.slf.ch